

CAIXA 02 - SISTEMA DE PESAGEM FABRICA DE RAÇÃO RETROFIT

Cliente: EMBRAPA

QUADRO ELÉTRICO
220 V - 1F + T + N

A

B

C

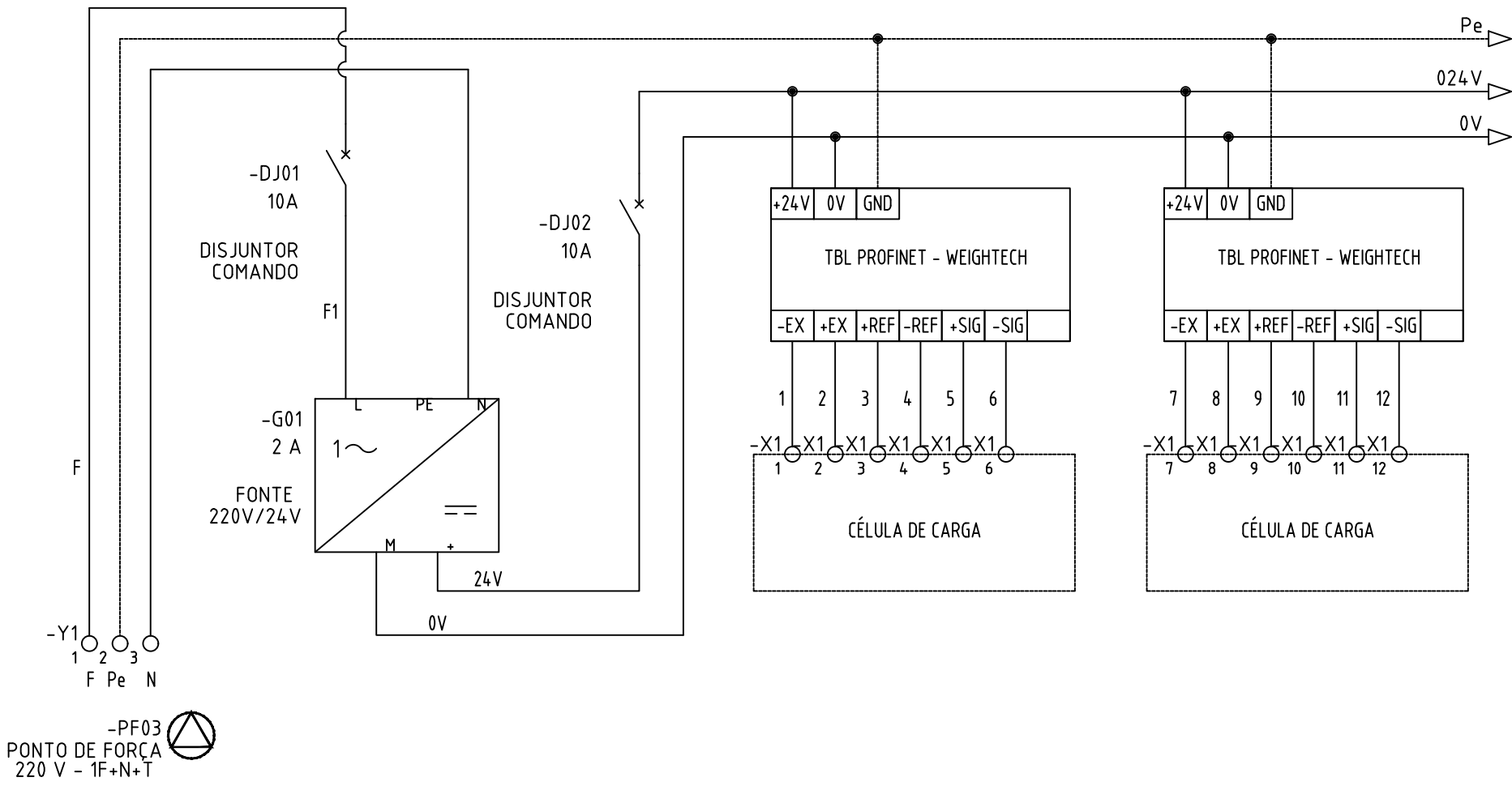
D

A

B

C

D



OBS: Todas as partes metálicas não energizadas (massas) devem ser devidamente aterradas.

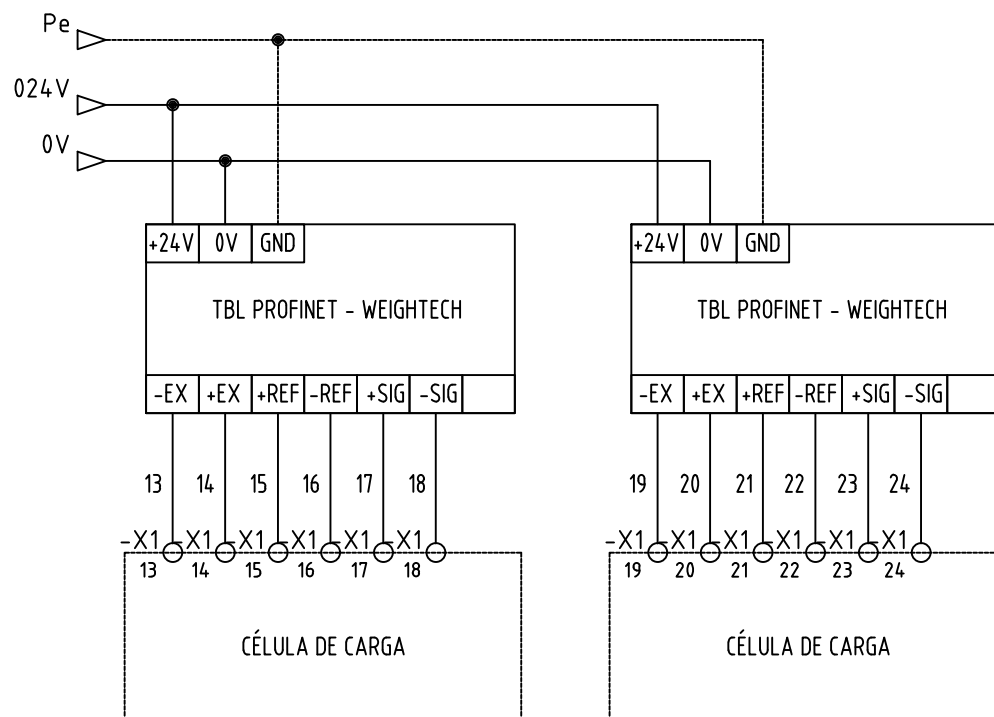
△	/	/		
△	/	/		
△	/	/		
△	/	/		
△	/	/		
	Data Rev.	Descrição Revisão	Por	



Projetista JEAN SOUZA			Projeto CAIXA 02 - SIST. PES.	
			Cliente EMBRAPA	
Data 20 / 08 / 25	Esc. SE / SE	Pág. 01	Arquivo PROJ. 003..25	

A

A



B

B

C

C

D

D

△	/	/		
△	/	/		
△	/	/		
△	/	/		
△	/	/		
	Data Rev.	Descrição Revisão	Por	



Projetista
JEAN SOUZA

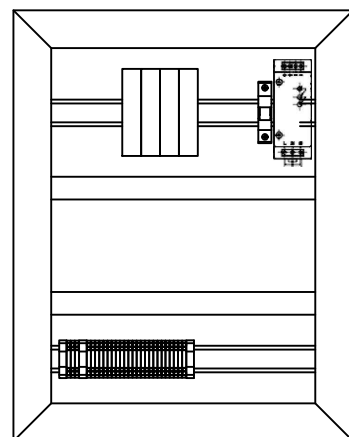
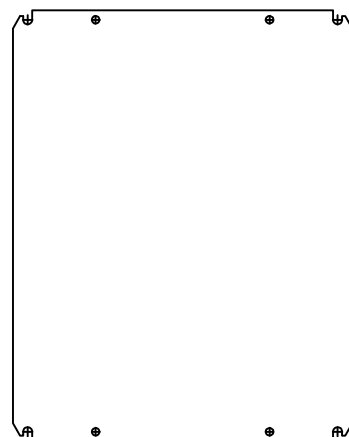
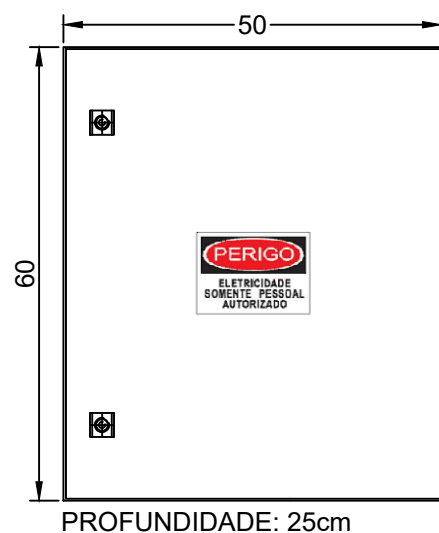
Data
20 / 08 / 25

Esc.
SE / SE

Pág.
02

Projeto CAIXA 02 - SIST. PES.
Cliente EMBRAPA

Arquivo
PROJ. 003..25



OBS1: Prever fecho ou dispositivo para cadeado (trava de segurança) na porta do quadro elétrico.

△	/	/		
△	/	/		
△	/	/		
△	/	/		
△	/	/		
	Data Rev.	Descrição Revisão	Por	



Projetista
JEAN SOUZA

Data
20 / 08 / 25

Esc.
SE / SE

Pág.
03

Projeto CAIXA 02 - SIST. PES.
Cliente EMBRAPA

Arquivo
PROJ. 003..25